

# Venue 11 Pro

## Quick Start Guide

Stručná úvodní příručka

Skrócona instrukcja uruchomienia

Stručná úvodná príručka

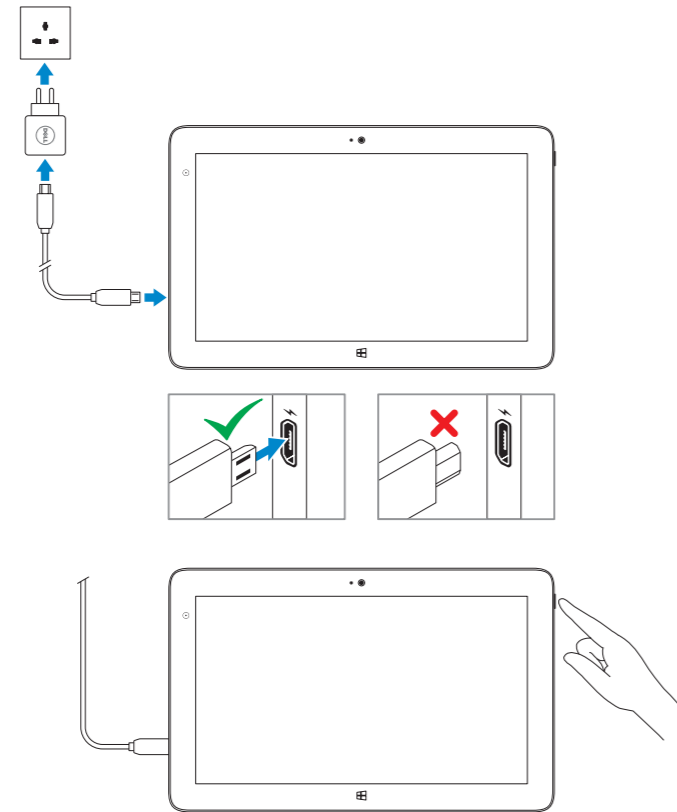


### 1 Connect the power adapter and turn on your tablet

Připojte napájecí adaptér a zapněte tablet

Podłącz zasilacz i włącz tablet

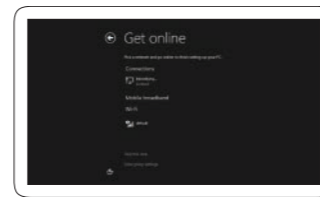
Pripojte napájací adaptér a zapnite svoj tablet



### 2 Finish Windows setup

Dokončete nastavení v systému Windows | Zakończ konfigurację Windows

Dokončite nastavenie systému Windows



#### Connect to your network

Připojte se k síti

Połącz ze swoją siecią

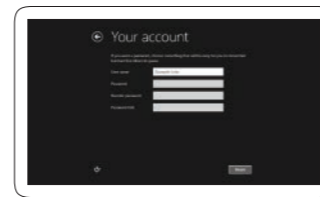
Pripojte sa k sieti

**NOTE: If you are connecting to a secured wireless network, enter the password for the wireless network access when prompted.**

**POZNÁMKA:** Pokud se připojujete k zabezpečené bezdrátové síti, zadejte po vyzvání heslo pro přístup k bezdrátové síti.

**UWAGA:** Przy łączeniu z zabezpieczoną siecią bezprzewodową po wyświetleniu monitu wprowadź hasło dostępu do sieci bezprzewodowej.

**POZNÁMKA:** Ak sa pripájate k zabezpečenej bezdrótovej sieti, na výzvu zadajte heslo prístupu k bezdrótovej sieti.



#### Sign in to your account or create a new account

Přihlaste se ke svému účtu nebo vytvořte nový účet

Zaloguj się na swoje konto lub utwórz nowe konto

Prihláste sa k svojmu kontu alebo vytvorte nové konto

### Locate your Dell apps

Vyhledání aplikací Dell | Zlokalizuj aplikacje firmy Dell

Nájdite svoje aplikácie Dell



#### Register My Device

Zaregistrovat zařízení | Zarejestruj moje urządzenie

Zaregistrovať moje zariadenie



#### Dell Backup and Recovery

Dell Backup and Recovery

Program Dell Backup and Recovery

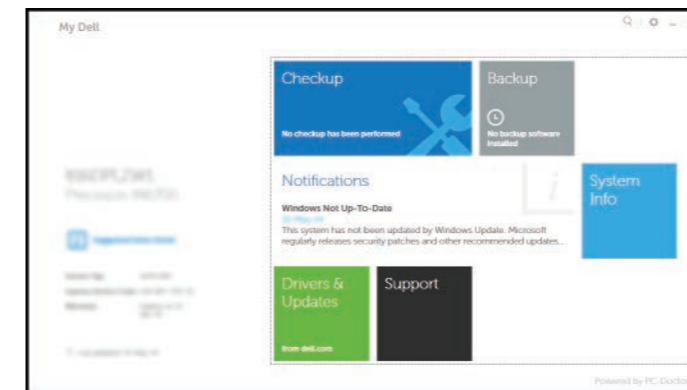
Dell Backup and Recovery



#### My Dell

Můj Dell | Mój Dell

Môj Dell



### Learn how to use Windows

Způsob používání systému Windows

Informacje na temat korzystania z systemu Windows

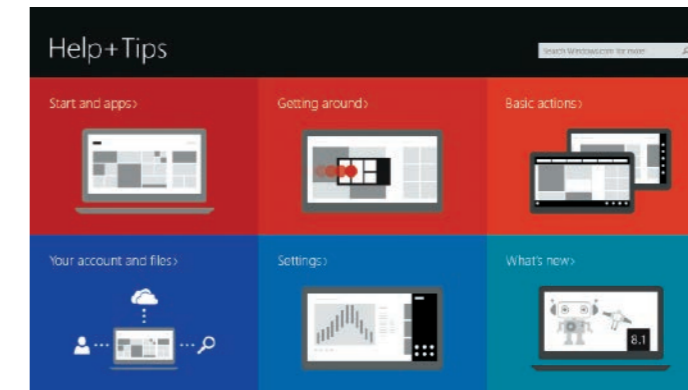
Informácie o používaní systému Windows



#### Help and Tips

Rady a nápověda | Pomoc i wskazówki

Pomoc a tipy



### Connect to a network — optional

Připojení k síti – volitelné

Połącz z siecią – opcjonalne

Pripojte sa k sieti – voliteľné



In the charms sidebar, tap **Settings**, tap the Wireless icon, select your network, and tap **Connect**.

V postranním panelu ovládacích tlačítek klepněte na tlačítko **Nastavení**, klepněte na ikonu **Bezdrátové připojení**, vyberte síť a klepněte na tlačítko **Připojit**.

W obrębie paska bocznego panelu funkcji dotknij opcji **Ustawienia** ikony **Bezprzewodowe**, wybierz sieć i dotknij polecenia **Połącz**.

Na bočnom paneli ključových tlačidiel ťuknite na možnosť **Nastavenia**, ťuknite na ikonu **Bezdrôtová sieť**, vyberte svoju sieť a ťuknite na položku **Pripojiť**.

**NOTE:** You may need to activate your network service before connecting.

**POZNÁMKA:** Možná budete muset před připojením aktivovat síťovou službu.

**UWAGA:** Przed nawiązaniem połączenia może być wymagane włączenie usługi sieciowej.

**POZNÁMKA:** Môže byť potrebné pred pripojením aktívovať vašu sieťovú službu.

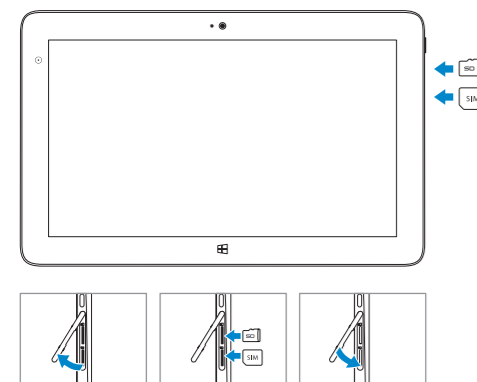


## Insert optional microSD memory card (sold separately) and micro-SIM card (on LTE/HSPA+ models only)

Vložte volitelnou paměťovou kartu microSD (prodávána samostatně) a kartu micro SIM (pouze modely LTE/HSPA+)

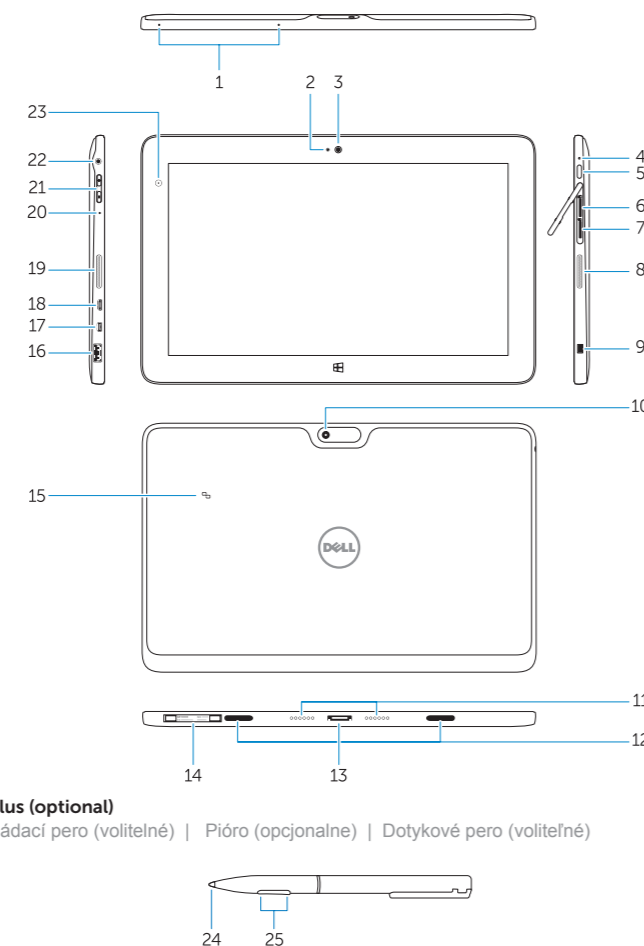
Włóż opcjonalną kartę pamięci microSD (do nabycia osobno) i kartę micro-SIM (tylko w modelach LTE/HSPA+)

Vložte voliteľnú (samostatne predávanú) pamäťovú kartu microSD a kartu micro-SIM (iba modely LTE/HSPA+)



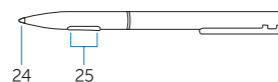
## Features

Funkce | Funkcje | Vlastnosti



### Stylus (optional)

Ovládací pero (volitelné) | Pióro (opcjonalne) | Dotykové pero (voliteľné)



1. Microphones
2. Camera-status light
3. Camera
4. Power-status light
5. Power button
6. microSD memory card reader
7. Micro-SIM reader (LTE/HSPA+ models only)
8. Speakers
9. Noble security-cable slot
10. Back camera
11. Dock pins
12. Dock-guide slots
13. Dock connector
14. Service-tag label
15. Near Field Communication (NFC) reader
16. USB 3.0 connector
17. Micro HDMI connector
18. Micro USB power connector
19. Speakers
20. Microphone
21. Volume button
22. Audio connector
23. Ambient-light sensor
24. Pen Tip
25. Buttons

1. Mikrofony
2. Indikátor stavu kamery
3. kamera
4. Indikátor stavu napájení
5. Vypínač
6. Čtečka karet microSD
7. Čtečka karet micro SIM (pouze modely LTE/HSPA+)
8. Reproduktory
9. Slot bezpečnostního kabelu Noble
10. Zadní kamera
11. Konektor dokování
12. Sloty vodička docku
13. Dokovací konektor
14. Servisní štítek
15. Čtečka technologie NFC (Near Field Communication)
16. Konektor USB 3.0
17. Konektor HDMI
18. Napájecí konektor Micro USB
19. Reproduktory
20. Mikrofon
21. Tlačítko hlasitosti
22. Audiokonektor
23. Snímač okolního světla
24. Hrot pera
25. Tlačítka

1. Mikrofony
2. Lampka stanu kamery
3. Kamera
4. Lampka stanu zasilania
5. Przycisk zasilania
6. Czytnik kart pamięci microSD
7. Czytnik kart micro-SIM (tylko w modelach LTE/HSPA+)
8. Głośniki
9. Gniazdo linki zabezpieczającej Noble
10. Kamera tylna
11. Bolce łączące
12. Szczeliny prowadnicy dokowania
13. Złącze dokowania
14. Naklejka ze znacznikiem serwisowym Service tag
15. Czytnik NFC (Near Field Communication)
16. Złącze USB 3.0
17. Złącze micro HDMI
18. Złącze zasilania micro USB
19. Głośniki
20. Mikrofon
21. Przycisk regulacji głośności
22. Złącze audio
23. Czujnik natężenia światła otoczenia
24. Koniec pióra
25. Przyciski

1. Mikrofony
2. Kontrolka stavu kamery
3. Kamera
4. Kontrolka stavu napájania
5. Tlačidlo napájania
6. Čítačka pamäťových kariet microSD
7. Čítačka kariet micro-SIM (iba modely LTE/HSPA+)
8. Reproduktory
9. Otvor pre bezpečnostný kábel Noble
10. Zadná kamera
11. Dokovacie kolíky
12. Vodiace zásuvky doku
13. Dokovací konektor
14. Etiqueta servisného štítku
15. Snímač Near Field Communication (NFC)
16. Konektor USB 3.0
17. Konektor Micro HDMI
18. Konektor Micro USB pre napájanie
19. Reproduktory
20. Mikrofón
21. Tlačidlo ovládania hlasitosti
22. Konektor zvuku
23. Snímač intenzity okolitého osvetlenia
24. Hrot pera
25. Tlačidlá

1. Mikrofony
2. Kontrolka stavu kamery
3. Kamera
4. Kontrolka stavu napájania
5. Tlačidlo napájania
6. Čítačka pamäťových kariet microSD
7. Čítačka kariet micro-SIM (iba modely LTE/HSPA+)
8. Reproduktory
9. Otvor pre bezpečnostný kábel Noble
10. Zadná kamera
11. Dokovacie kolíky
12. Vodiace zásuvky doku
13. Dokovací konektor
14. Etiqueta servisného štítku
15. Snímač Near Field Communication (NFC)
16. Konektor USB 3.0
17. Konektor Micro HDMI
18. Konektor Micro USB pre napájanie
19. Reproduktory
20. Mikrofón
21. Tlačidlo ovládania hlasitosti
22. Konektor zvuku
23. Snímač intenzity okolitého osvetlenia
24. Hrot pera
25. Tlačidlá

1. Mikrofony
2. Kontrolka stavu kamery
3. Kamera
4. Kontrolka stavu napájania
5. Tlačidlo napájania
6. Čítačka pamäťových kariet microSD
7. Čítačka kariet micro-SIM (iba modely LTE/HSPA+)
8. Reproduktory
9. Otvor pre bezpečnostný kábel Noble
10. Zadná kamera
11. Dokovacie kolíky
12. Vodiace zásuvky doku
13. Dokovací konektor
14. Etiqueta servisného štítku
15. Snímač Near Field Communication (NFC)
16. Konektor USB 3.0
17. Konektor Micro HDMI
18. Konektor Micro USB pre napájanie
19. Reproduktory
20. Mikrofón
21. Tlačidlo ovládania hlasitosti
22. Konektor zvuku
23. Snímač intenzity okolitého osvetlenia
24. Hrot pera
25. Tlačidlá

### Product support and manuals

Podpora a příručky k produktům  
Pomoc techniczna i podręczniki dotyczące produktu  
Podpora a manuały k produktu

[dell.com/support](https://dell.com/support)  
[dell.com/support/manuals](https://dell.com/support/manuals)

### Contact Dell

Kontaktujte spoločnosť Dell | Kontakt z firmą Dell  
Kontaktujte Dell

[dell.com/contactdell](https://dell.com/contactdell)

### Regulatory and safety

Regulace a bezpečnost | Przepisy i bezpieczeństwo  
Zákonem vyžadované a bezpečnostné informácie

[dell.com/regulatory\\_compliance](https://dell.com/regulatory_compliance)

### Regulatory model

Směrniceový model | Model  
Regulačný model

**T07G**

### Regulatory type

Regulační typ | Typ  
Regulačný typ

**T07G002**

### Computer model

Model počítače | Model komputera  
Model počítača

**Venue 7140**